

Результати опитування роботодавців щодо якості освітньої програми – СВО «Бакалавр» (2024 р.)

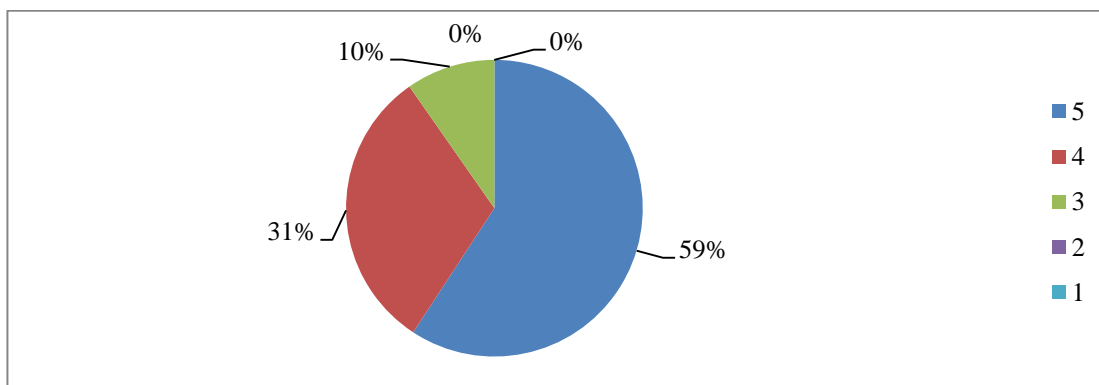
В опитування взяли участь 6 осіб.

1. Які з наведених нижче чинників мають, на Вашу думку, найбільший вплив на ефективність професійної діяльності фахівця та його кар'єрне зростання 1- (низький рівень) до 5 (високий рівень)

Чинники впливу	Середній бал
Рівень загальнотеоретичної підготовки	5
Здатність до навчання	5
Здатність до аналізу і синтезу	4
Розв'язання проблем	4
Здатність застосовувати знання на практиці	4
Рівень базових (професійних) знань і навичок	5
Креативне мислення	5
Здатність працювати в колективі, команді	5
Здатність ефективно представляти себе й результати своєї праці	5
Здатність пристосовуватись до нових ситуацій	4
Навички управління персоналом, колективом	4
Володіння інформаційними та комунікаційними технологіями	5
Вміння логічно мислити, робити правильні висновки, послідовно і обґрунтовано висловлювати особисту думку	5

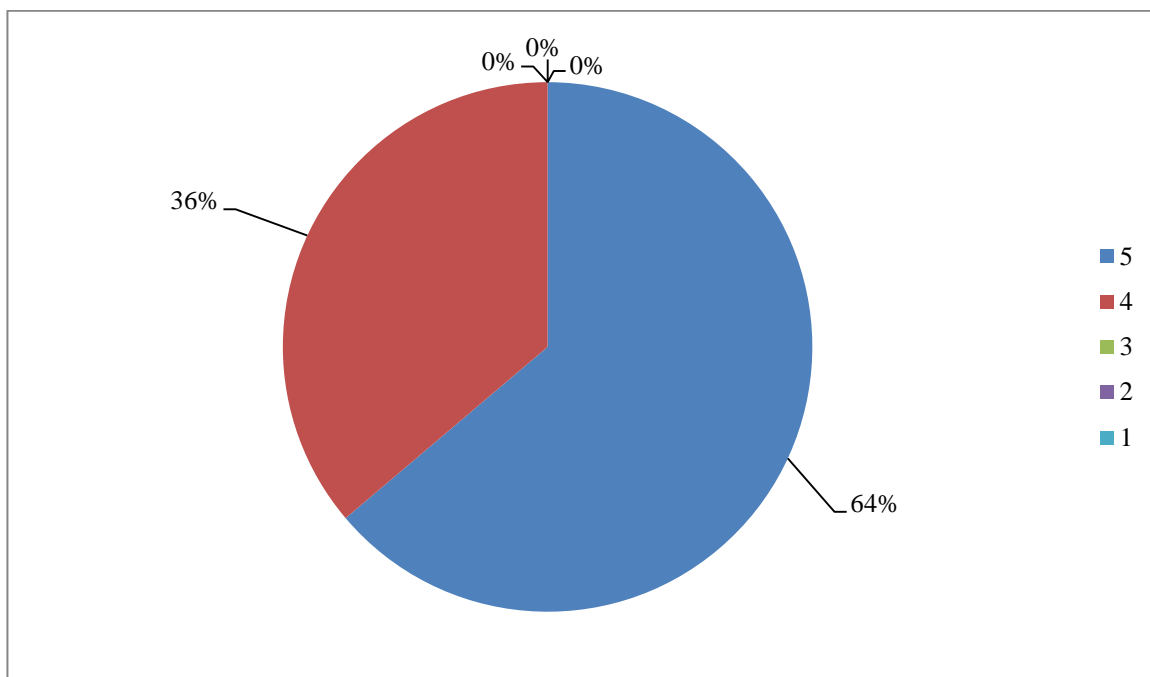
Результати опитування роботодавців показують, що для успішної професійної діяльності випускників найбільше значення мають базові професійні знання, здатність до навчання, командна робота, креативне мислення, володіння інформаційними технологіями та вміння логічно мислити.

2. Наскільки Ви задоволені рівнем професійної підготовки випускників ОНТУ, які працюють у Вас в організації/установі? Оцініть від 1 (низький рівень) до 5 (високий рівень)



Результати опитування показують високий рівень задоволеності роботодавців професійною підготовкою випускників ОНТУ. Це підтверджує, що випускники ОНТУ відповідають вимогам роботодавців і загалом добре підготовлені до професійної діяльності.

3. Наскільки Ви зацікавлені в прийомі на роботу випускників ОНТУ?
Оцініть від 1 (низький рівень) до 5 (високий рівень)



Результати опитування показують високий рівень зацікавленості роботодавців у працевлаштуванні випускників ОНТУ. Це вказує на високу репутацію випускників ОНТУ серед роботодавців і впевненість у їхній професійній підготовці.

4. Наведіть, будь ласка, свою оцінку ОНТУ як закладу вищої освіти, за такими критеріями. Оцініть від 1 (незначний рівень) до 5 (дуже високий рівень)

Чинники впливу	Середній бал
Ділова репутація, імідж закладу	4
Конкурентоспроможність освітніх послуг	4
Професорсько-викладацький склад	5
Матеріально-технічна база	4
Система управління закладом	5
Якість освітніх послуг	5
Зміст навчальних програм	5
Використання новітніх, інтерактивних методів навчання	4

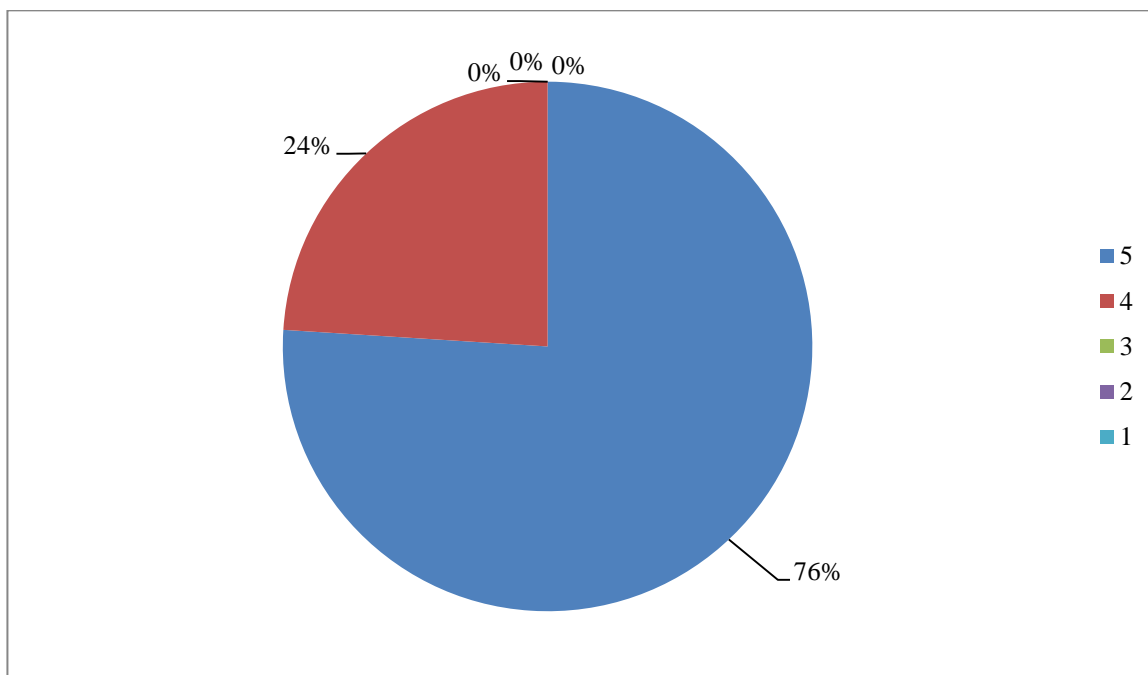
ОНТУ високо оцінюється за якість освітніх послуг, професорсько-викладацький склад та зміст навчальних програм.

5. Оцініть якості та навички випускників ОНТУ за п'ятибальною шкалою від 1 (низький рівень) до 5 (високий рівень)

Чинники впливу	Середній бал
Рівень загальнотеоретичної підготовки	5
Здатність до навчання	5
Здатність до аналізу і синтезу	4
Розв'язання проблем	4
Здатність застосовувати знання на практиці	4
Рівень базових (професійних) знань і навичок	4
Націленість на кінцевий результат	5
Здатність працювати в колективі, команді	5
Здатність ефективно представляти себе й результати своєї праці	5
Здатність пристосовуватись до нових ситуацій	4
Націленість на професійний розвиток і кар'єрне зростання	5
Ерудованість, загальна культура, комунікабельність	5
Ведення ділової документації	4
Вміння логічно мислити, робити правильні висновки, послідовно і обґрунтовано висловлювати особисту думку	4

Випускники ОНТУ високо оцінені за здатність до навчання, аналізу, розв'язання проблем та роботу в команді.

6. Актуальність освітньої програми у світлі найновіших досліджень та сучасного ринку праці? 1 (не зацікавлений) до 5 (повністю зацікавлений)



Результати опитування свідчать про високу оцінку актуальності освітньої програми ОНТУ з точки зору відповідності найновішим дослідженням та вимогам сучасного ринку праці. Це вказує на те, що програма відповідає очікуванням роботодавців, забезпечуючи випускників знаннями та навичками, що відповідають вимогам ринку.

7. Надайте свій коментар або побажання щодо компетентностей та результатів навчання за даною освітньою програмою

У коментарях роботодавці висловлюють побажання посилити практичну підготовку через стажування та проєкти, що моделюють реальні робочі ситуації. Вони також рекомендують включити до освітніх компонент теми сталого розвитку, комунікаційних навичок, а також приділити більше уваги розвитку критичного мислення та креативності.