

Результати опитування роботодавців щодо якості освітньої програми – СВО «Магістр» (2023 р.)

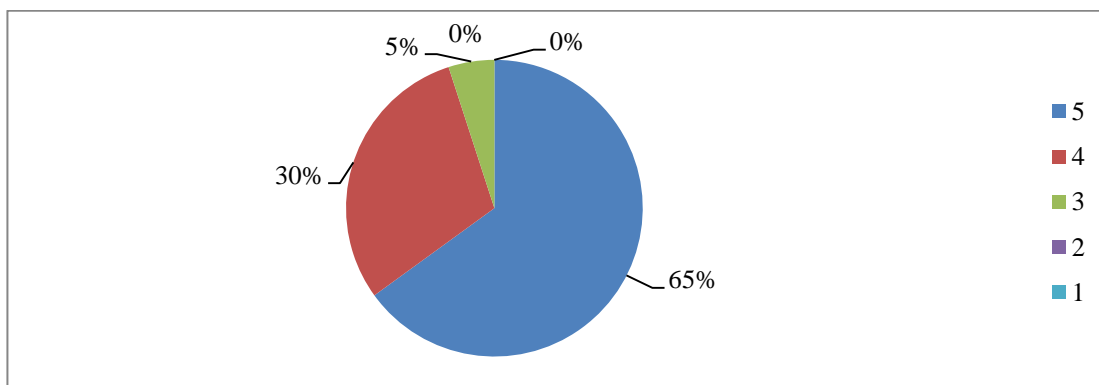
В опитування взяли участь 7 осіб.

1. Які з наведених нижче чинників мають, на Вашу думку, найбільший вплив на ефективність професійної діяльності фахівця та його кар'єрне зростання 1- (низький рівень) до 5 (високий рівень)

Чинники впливу	Середній бал
Рівень загальнотеоретичної підготовки	4
Здатність до навчання	5
Здатність до аналізу і синтезу	4
Розв'язання проблем	4
Здатність застосовувати знання на практиці	5
Рівень базових (професійних) знань і навичок	5
Креативне мислення	5
Здатність працювати в колективі, команді	5
Здатність ефективно представляти себе й результати своєї праці	5
Здатність пристосовуватись до нових ситуацій	5
Навички управління персоналом, колективом	4
Володіння інформаційними та комунікаційними технологіями	5
Вміння логічно мислити, робити правильні висновки, послідовно і обґрунтовано висловлювати особисту думку	5

Роботодавці вважають, що критичне мислення, здатність до навчання, аналізу, розв'язання проблем та застосування знань на практиці є ключовими для успіху в кар'єрі. Вони наголошують на важливості підготовки випускників, які можуть швидко адаптуватися і ефективно працювати в команді.

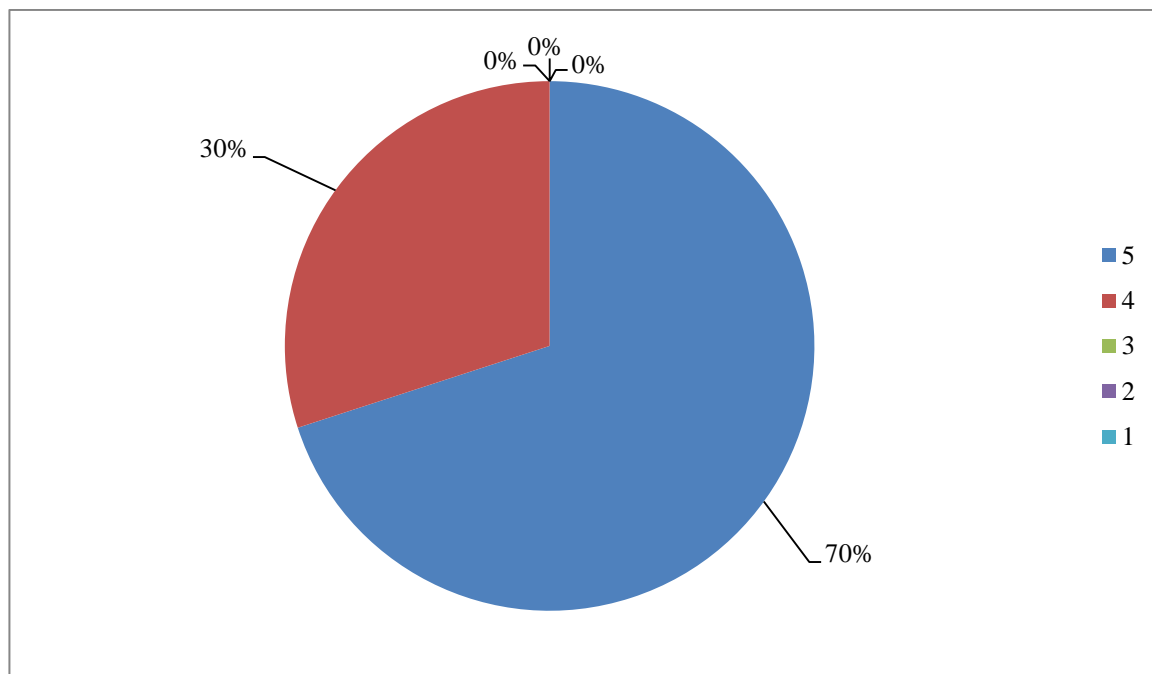
2. Наскільки Ви задоволені рівнем професійної підготовки випускників ОНТУ, які працюють у Вас в організації/установі? Оцініть від 1 (низький рівень) до 5 (високий рівень)



Більшість роботодавців задоволені рівнем професійної підготовки випускників ОНТУ, зазначаючи, що вони добре підготовлені та компетентні.

3. Наскільки Ви зацікавлені в прийомі на роботу випускників ОНТУ?

Оцініть від 1 (низький рівень) до 5 (високий рівень)



Роботодавці активно зацікавлені у прийомі випускників ОНТУ, вважаючи їхній рівень підготовки відповідним для вирішення професійних завдань.

4. Наведіть, будь ласка, свою оцінку ОНТУ як закладу вищої освіти, за такими критеріями. Оцініть від 1 (незначний рівень) до 5 (дуже високий рівень)

Чинники впливу	Середній бал
Ділова репутація, імідж закладу	5
Конкурентоспроможність освітніх послуг	4
Професорсько-викладацький склад	5
Матеріально-технічна база	4
Система управління закладом	4
Якість освітніх послуг	5
Зміст навчальних програм	5
Використання новітніх, інтерактивних методів навчання	4

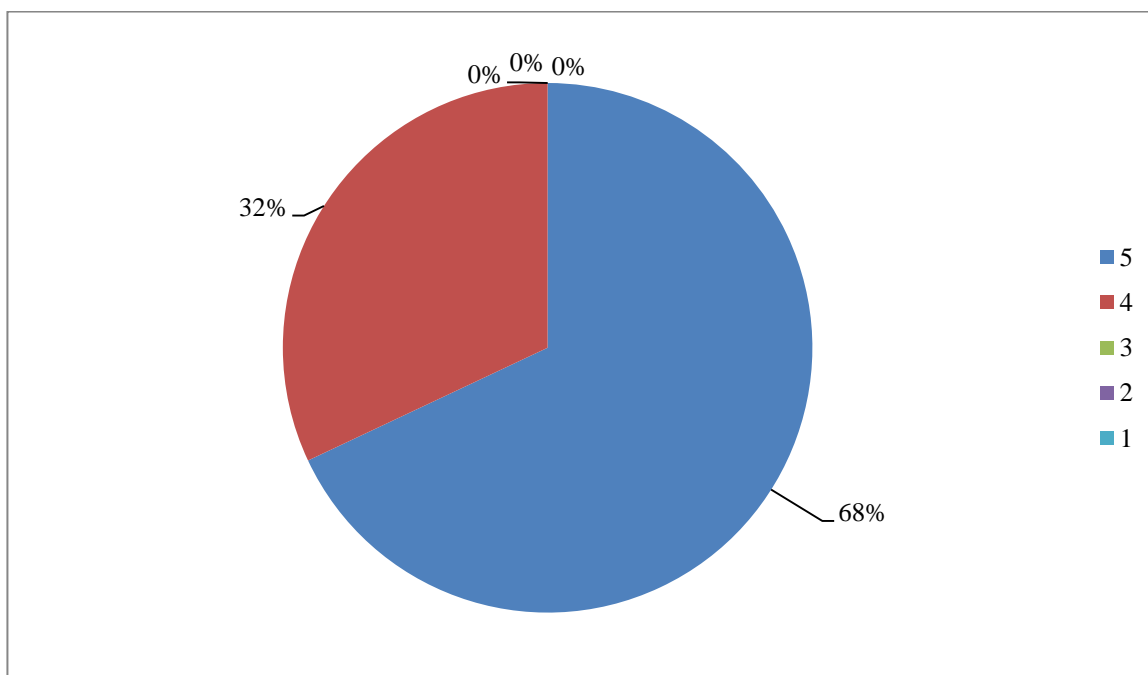
ОНТУ високо оцінюється за якість освітніх послуг, професорсько-викладацький склад та зміст навчальних програм.

5. Оцініть якості та навички випускників ОНТУ за п'ятибальною шкалою від 1 (низький рівень) до 5 (високий рівень)

Чинники впливу	Середній бал
Рівень загальнотеоретичної підготовки	5
Здатність до навчання	5
Здатність до аналізу і синтезу	4
Розв'язання проблем	5
Здатність застосовувати знання на практиці	5
Рівень базових (професійних) знань і навичок	4
Націленість на кінцевий результат	5
Здатність працювати в колективі, команді	5
Здатність ефективно представляти себе й результати своєї праці	5
Здатність пристосовуватись до нових ситуацій	5
Націленість на професійний розвиток і кар'єрне зростання	5
Ерудованість, загальна культура, комунікабельність	5
Ведення ділової документації	4
Вміння логічно мислити, робити правильні висновки, послідовно і обґрунтовано висловлювати особисту думку	4

Випускники ОНТУ високо оцінені за здатність до навчання, аналізу, розв'язання проблем та роботу в команді.

6. Актуальність освітньої програми у світлі найновіших досліджень та сучасного ринку праці? 1 (не зацікавлений) до 5 (повністю зацікавлений)



Більшість роботодавців вважають освітню програму ОНТУ актуальною та відповідною до потреб сучасного ринку праці.

7. Надайте свій коментар або побажання щодо компетентностей та результатів навчання за даною освітньою програмою

Роботодавці висловлюють підтримку актуалізації освітньої програми та вказують на потребу змін, що допоможе забезпечити випускникам кращі перспективи працевлаштування та професійного розвитку.

Роботодавці рекомендують переглянути каталог вибіркових дисциплін для забезпечення більшої відповідності потребам сучасного бізнесу, зокрема додати ОК «Торговельний маркетинг», ОК «Стратегічний аналіз маркетингової діяльності».

Також роботодавці рекомендують додати до переліку обов'язкових компонент ОК Комунікації та ведення переговорів.